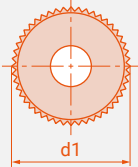
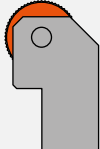
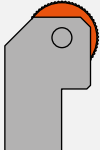
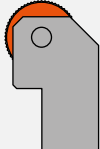
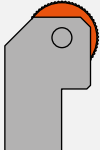

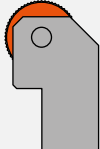
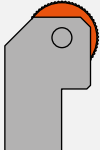


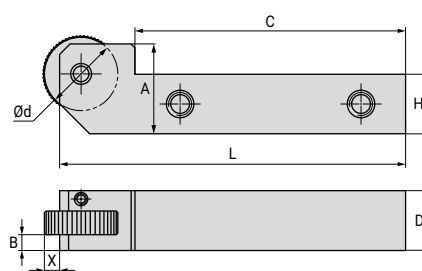
Система обозначений державок

GH	S	150	R	12																																				
Вид	Количество роликов	Диаметр накатных роликов	Направление движения	Высота сечения державки																																				
<table border="1"> <tr> <td>CH</td> <td>Прямые</td> </tr> <tr> <td>GH</td> <td>Угловые</td> </tr> </table>	CH	Прямые	GH	Угловые	<table border="1"> <tr> <td>S</td> <td>Один ролик</td> </tr> <tr> <td>D</td> <td>Два ролика</td> </tr> </table>	S	Один ролик	D	Два ролика	 <table border="1"> <tr> <td>100</td> <td>d1 = 10,0 мм</td> </tr> <tr> <td>145</td> <td>d1 = 14,5 мм</td> </tr> <tr> <td>150</td> <td>d1 = 15,0 мм</td> </tr> <tr> <td>215</td> <td>d1 = 21,5 мм</td> </tr> <tr> <td>250</td> <td>d1 = 25,0 мм</td> </tr> <tr> <td>300</td> <td>d1 = 30,0 мм</td> </tr> </table>	100	d1 = 10,0 мм	145	d1 = 14,5 мм	150	d1 = 15,0 мм	215	d1 = 21,5 мм	250	d1 = 25,0 мм	300	d1 = 30,0 мм	<table border="1"> <tr> <td>L</td> <td></td> <td>Левое</td> </tr> <tr> <td>R</td> <td></td> <td>Правое</td> </tr> </table>	L		Левое	R		Правое	 <table border="1"> <tr> <td>12</td> <td>H = 12 мм</td> </tr> <tr> <td>14</td> <td>H = 14 мм</td> </tr> <tr> <td>16</td> <td>H = 16 мм</td> </tr> <tr> <td>20</td> <td>H = 20 мм</td> </tr> <tr> <td>25</td> <td>H = 25 мм</td> </tr> </table>	12	H = 12 мм	14	H = 14 мм	16	H = 16 мм	20	H = 20 мм	25	H = 25 мм
CH	Прямые																																							
GH	Угловые																																							
S	Один ролик																																							
D	Два ролика																																							
100	d1 = 10,0 мм																																							
145	d1 = 14,5 мм																																							
150	d1 = 15,0 мм																																							
215	d1 = 21,5 мм																																							
250	d1 = 25,0 мм																																							
300	d1 = 30,0 мм																																							
L		Левое																																						
R		Правое																																						
12	H = 12 мм																																							
14	H = 14 мм																																							
16	H = 16 мм																																							
20	H = 20 мм																																							
25	H = 25 мм																																							

Система обозначений накатных роликов

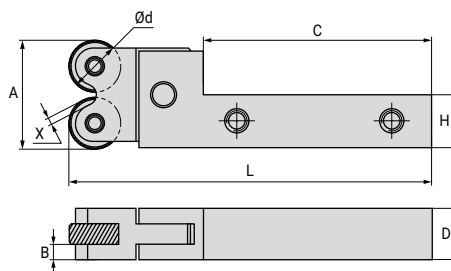
GH	BR	45	10	x	4	0.3
Серия	Тип накатки	Угол наклона	Диаметр ролика		Ширина ролика	Шаг
CH	AA					
GH	AA					
	BL	30 $r = 30^\circ$	10 $d1 = 10,0 \text{ мм}$		3 $b = 3 \text{ мм}$	0.3 $t = 0,3 \text{ мм}$
	BL	45 $r = 45^\circ$	14.5 $d1 = 14,5 \text{ мм}$		4 $b = 4 \text{ мм}$	0.4 $t = 0,4 \text{ мм}$
	BR		15 $d1 = 15,0 \text{ мм}$		5 $b = 5 \text{ мм}$	0.5 $t = 0,5 \text{ мм}$
			20 $d1 = 20,0 \text{ мм}$		6 $b = 6 \text{ мм}$	∴
			21.5 $d1 = 21,5 \text{ мм}$		8 $b = 8 \text{ мм}$	1.2 $t = 1,2 \text{ мм}$
			25 $d1 = 25,0 \text{ мм}$			1.5 $t = 1,5 \text{ мм}$
						1.6 $t = 1,6 \text{ мм}$
						1.8 $t = 1,8 \text{ мм}$
						2.0 $t = 2,0 \text{ мм}$

Державки GHS для накатных роликов



Обозначение	R	L	Рабочая область мм	Накатной ролик ($\varnothing d \times \text{шир.} \times \text{отв.}$), мм	A мм	B мм	C мм	D мм	H мм	L мм	X мм
GHS150R/L12	○	○	Ø3-50	Ø10/15×4×4	18	2	80	12	12	95	1,5/4
GHS150R/L16	○	○	Ø3-50	Ø10/15×4×4	22	2	80	16	16	95	1,5/4
GHS200R/L20	○	○	Ø8-200	Ø20/25×8×6	30	5	90	20	20	115	2/5,5
GHS200R25	○	○	Ø8-200	Ø20/25×8×6	35	5	90	20	25	115	2/5,5

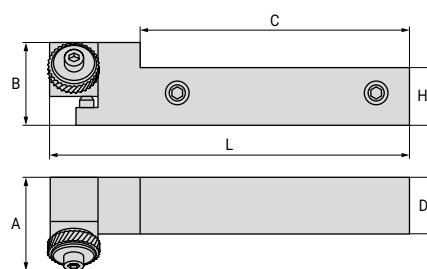
Державки GHD для накатных роликов



Обозначение	Рабочая область мм	Накатной ролик ($\varnothing d \times \text{шир.} \times \text{отв.}$), мм	A мм	B мм	C мм	D мм	H мм	L мм	X мм
○ GHD150RL16	Ø5–40	Ø15×6×4	33	3	80	16	16	120	1,5
○ GHD200RL20	Ø10–80	Ø20×8×6	42	6	88	20	20	140	2,5

Направление регулируется R+L.

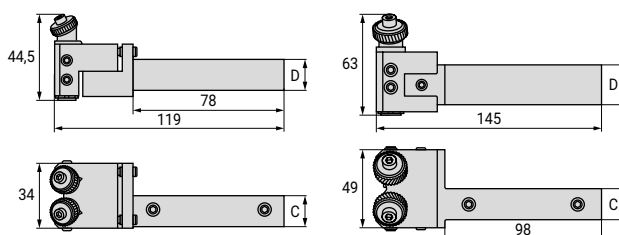
Угловые державки CHS для накатных роликов



Обозначение	Рабочая область мм	Накатной ролик (Ød×шир.×отв.), мм	A мм	B мм	C мм	D мм	H мм	L мм
○ CHS145RL14	Ø3-50	14,5×3×5	26	23	74	16	14	99
○ CHS145RL16	Ø3-50	14,5×3×5	26	23	74	16	16	99
○ CHS215RL20	Ø5-25	21,5×5×8	39	36	114	25	20	149
○ CHS215RL25	Ø5-25	21,5×5×8	39	36	114	25	25	149

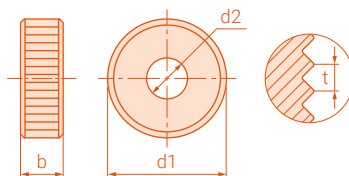
Направление регулируется R+L.






Угловые державки CHD для накатных роликов



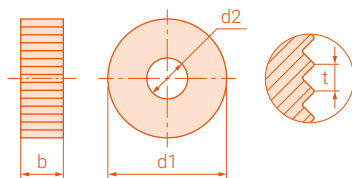
Обозначение	R	L	Рабочая область мм	Накатной ролик ($\varnothing d \times \text{шир.} \times \text{отв.}$), мм	C мм	D мм
CHD145R/L14	○	○	Ø3-50	Ø14,5×3×5	14	16
CHD145R/L16	○	○	Ø3-50	Ø14,5×3×5	16	16
CHD215RL20	○		Ø5-25	Ø21,5×5×8	20	25
CHD215RL25	○		Ø5-25	Ø21,5×5×8	25	25


Накатные ролики GH с фаской 45°



	Обозначение	d1 мм	b мм	d2 мм	Шаг (t), мм													
					0,3	0,4	0,5	0,6	0,7	0,8	1,0	1,2	1,5	1,6	1,8	2,0		
 AA	GH AA 10x4 t	10	4	4	○	○	○	○	○	○	○							
	GH AA 15x4 t	15	4	4		○	○	○	○	○	○	○						
	GH AA 15x6 t	15	6	4		○	○	○	○	○	○	○	○					
	GH AA 20x8 t	20	8	6			○	○	○	○	○	○	○	○	○	○	○	○
	GH AA 25x8 t	25	8	6				○	○		○	○	○	○	○	○	○	○
 BL30	GH BL30 10x4 t	10	4	4	○	○	○	○	○	○	○							
	GH BL30 15x4 t	15	4	4		○	○	○	○	○	○	○						
	GH BL30 15x6 t	15	6	4		○	○	○	○	○	○	○	○					
	GH BL30 20x8 t	20	8	6			○	○	○	○	○	○	○	○	○	○	○	○
	GH BL30 25x8 t	25	8	6				○	○		○	○	○	○	○	○	○	○
 BL45	GH BL45 10x4 t	10	4	4	○	○	○	○	○	○	○							
	GH BL45 15x4 t	15	4	4		○	○	○	○	○	○	○						
	GH BL45 15x6 t	15	6	4		○	○	○	○	○	○	○	○					
	GH BL45 20x8 t	20	8	6			○	○	○	○	○	○	○	○	○	○	○	○
	GH BL45 25x8 t	25	8	6				○	○		○	○	○	○	○	○	○	○
 BR30	GH BR30 10x4 t	10	4	4	○	○	○	○	○	○	○							
	GH BR30 15x4 t	15	4	4		○	○	○	○	○	○	○						
	GH BR30 15x6 t	15	6	4			○	○	○	○	○	○	○					
	GH BR30 20x8 t	20	8	6			○	○	○	○	○	○	○	○	○	○	○	○
	GH BR30 25x8 t	25	8	6				○	○		○	○	○	○	○	○	○	○
 BR45	GH BR45 10x4 t	10	4	4	○	○	○	○	○	○	○							
	GH BR45 15x4 t	15	4	4		○	○	○	○	○	○	○						
	GH BR45 15x6 t	15	6	4			○	○	○	○	○	○	○					
	GH BR45 20x8 t	20	8	6			○	○	○	○	○	○	○	○	○	○	○	○
	GH BR45 25x8 t	25	8	6				○	○		○	○	○	○	○	○	○	○

Накатные ролики СН без фаски



	Обозначение	d1 мм	b мм	d2 мм	Шар (t), мм												
					0,3	0,4	0,5	0,6	0,7	0,8	1,0	1,2	1,5	1,6	1,8	2,0	
 AA	СН АА 14,5x3 t	14,5	3	5		o	o	o	o	o	o						
	СН АА 21,5x5 t	21,5	5	8		o	o	o	o	o	o	o	o	o	o	o	o