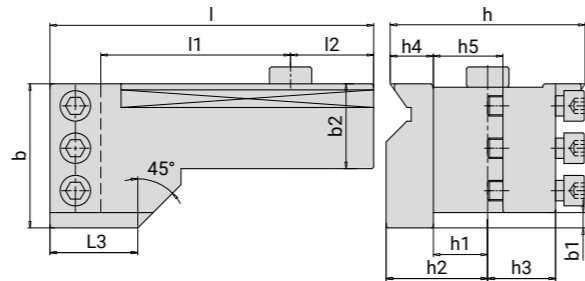
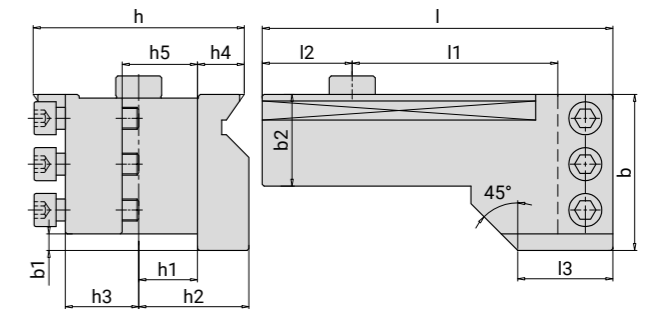


Радиальные резцедержатели левые A1



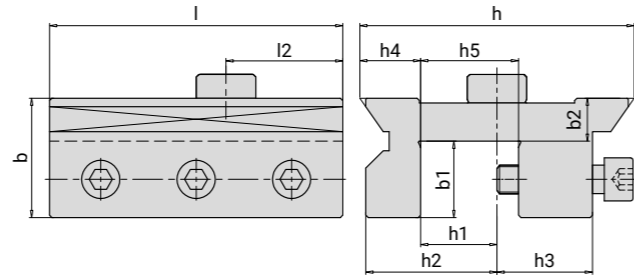
Обозначение	h, мм	h1, мм	h2, мм	h3, мм	h4, мм	h5, мм	b, мм	b1, мм	b2, мм	l, мм	l1, мм	l2, мм	L3, мм
• VTP.A1.072.20	72	20	43	26	16	29	63	6	40	110	49	39	45
• VTP.A1.090.25	90	25	50	35	20	34	72	9	40	138	73	39	45
• VTP.A1.115.32	115	32	60	40	25,5	41	85	9	50	191	112	49	50
• VTP.A1.140.40	140	40	78	57	30	53	110	12	60	209	115	59	55

Радиальные резцедержатели правые A2



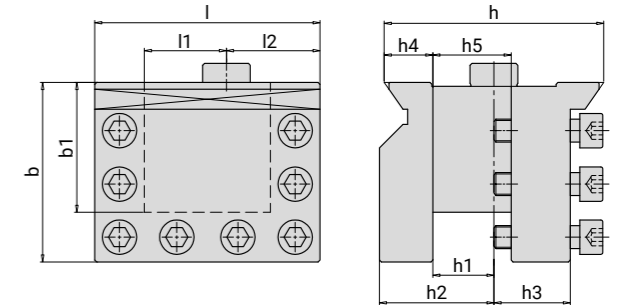
Обозначение	h, мм	h1, мм	h2, мм	h3, мм	h4, мм	h5, мм	b, мм	b1, мм	b2, мм	l, мм	l1, мм	l2, мм	L3, мм
• VTP.A2.072.20	72	20	43	26	16	29	63	6	40	110	49	39	45
• VTP.A2.090.25	90	25	50	35	20	34	72	9	40	138	73	39	45
• VTP.A2.115.32	115	32	60	40	25,5	41	85	9	50	191	112	49	50
• VTP.A2.140.40	140	40	78	57	30	53	110	12	60	209	115	59	55

Аксиальные резцедержатели В1



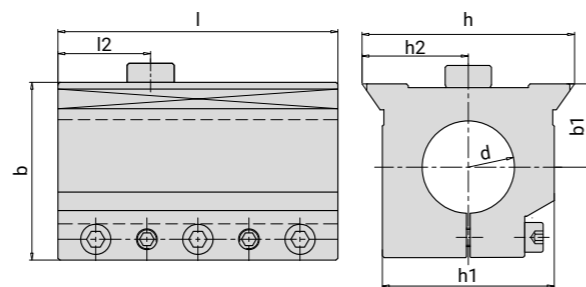
Обозначение	h, мм	h1, мм	h2, мм	h3, мм	h4, мм	h5, мм	b, мм	b1, мм	b2, мм	l, мм	l2, мм
• VTP.B1.070.20	72	20	34	27	16	29	45	20	25	110	39
• VTP.B1.090.25	90	25	42,5	35	20	34	50	25	25	118	39
• VTP.B1.115.32	115	32	55	40	25,5	41	57	32	25	123	49
• VTP.B1.140.40	140	40	67,5	57	30	53	70	40	30	160	59

Аксиальные резцедержатели универсальные С1



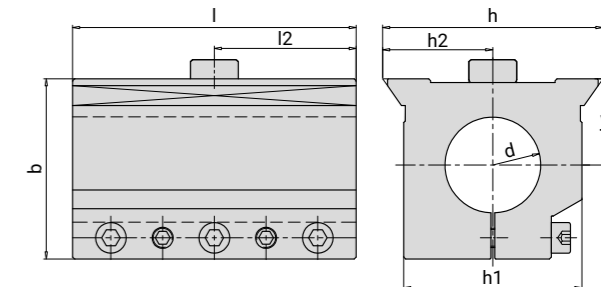
Обозначение	h, мм	h1, мм	h2, мм	h3, мм	h4, мм	h5, мм	b, мм	b1, мм	l, мм	l1, мм	l2, мм
• VTP.C1.072.20	72	20	43	27	16	29	81	59	98	37	39
• VTP.C1.090.25	90	25	50	35	20	34	88	62	108	43	39
• VTP.C1.115.32	115	32	60	40	25,5	41	94	68	118	43	49
• VTP.C1.140.40	140	40	78	57	30	53	115	83	144	53	59

Резцедержатели для расточных резцов D2



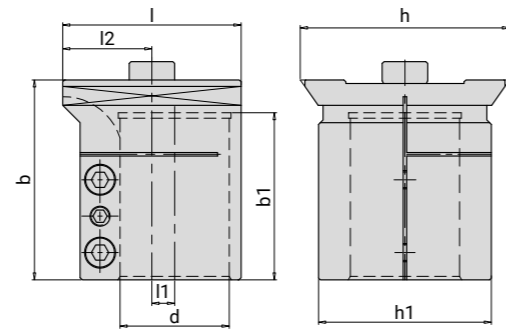
Обозначение	h, мм	d, мм	b, мм	b1, мм	h1, мм	h2, мм	l, мм	l2, мм
• VTP.D2.072.40	72	40	76	35 (±0,02)	72	36 (±0,02)	110	39
• VTP.D2.072.50	72	50	80	40 (±0,02)	72	36 (±0,02)	110	39
• VTP.D2.090.50	90	50	94	45 (±0,04)	90	45 (±0,04)	138	39
• VTP.D2.090.60	90	60	100	50 (±0,04)	90	45 (±0,04)	138	39
• VTP.D2.115.50	115	50	94	45 (±0,04)	93	57,5 (±0,04)	148	49
• VTP.D2.115.60	115	60	100	50 (±0,04)	93	57,5 (±0,04)	148	49
• VTP.D2.115.80	115	80	120	60 (±0,04)	115	57,5 (±0,04)	148	49
• VTP.D2.140.60	140	60	110	60 (±0,04)	115	70 (±0,04)	178	59
• VTP.D2.140.80	140	80	125	60 (±0,04)	115	70 (±0,04)	178	59
• VTP.D2.140.100	140	100	145	70 (±0,04)	140	70 (±0,04)	178	59

Резцедержатели для расточных резцов D3



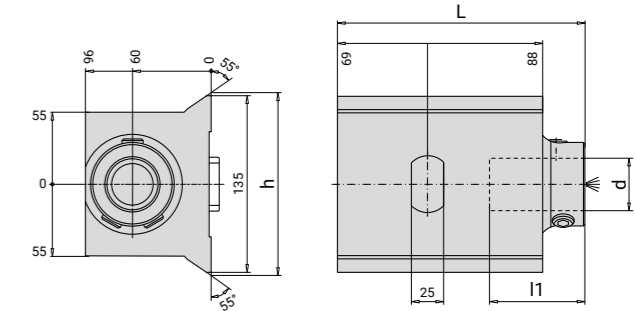
Обозначение	h, мм	d, мм	b, мм	b1, мм	h1, мм	h2, мм	l, мм	l2, мм
• VTP.D3.072.40	72	40	76	35 (±0,02)	72	36 (±0,02)	150	75
• VTP.D3.072.50	72	50	80	40 (±0,02)	72	36 (±0,02)	150	75
• VTP.D3.090.50	90	50	94	45 (±0,04)	90	45 (±0,04)	198	99
• VTP.D3.090.60	90	60	100	50 (±0,04)	90	45 (±0,04)	198	99
• VTP.D3.115.50	115	50	94	45 (±0,04)	93	57,5 (±0,04)	198	99
• VTP.D3.115.60	115	60	100	50 (±0,04)	93	57,5 (±0,04)	198	99
• VTP.D3.115.80	115	80	120	60 (±0,04)	115	57,5 (±0,04)	198	99
• VTP.D3.140.60	140	60	110	60 (±0,04)	115	70 (±0,04)	198	99
• VTP.D3.140.80	140	80	125	60 (±0,04)	115	70 (±0,04)	238	119
• VTP.D3.140.100	140	100	145	70 (±0,04)	140	70 (±0,04)	238	119

Резцедержатели для расточных резцов F

DIN
69881

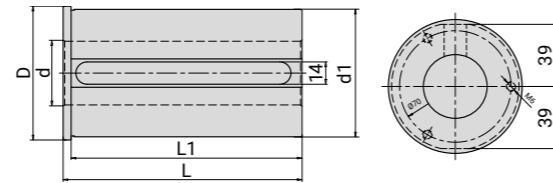
Обозначение	h, мм	d, мм	b, мм	b1, мм	h1, мм	l, мм	l1, мм	l2, мм
• VTR.F.072.40	72	40	86	70	53	78	10	39
• VTR.F.090.50	90	50	102	80	71	83	12,5	41,5
• VTR.F.115.60	115	60	122	100	95	98	12,5	49
• VTR.F.140.80	140	80	146	120	115	118	12,5	59

Резцедержатели для свёрл X

DIN
69881

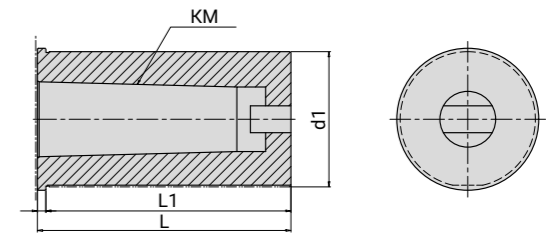
Обозначение	h, мм	d, мм	l, мм	l1, мм
• VTR.X.140.40	140	40	189	73

Втулки



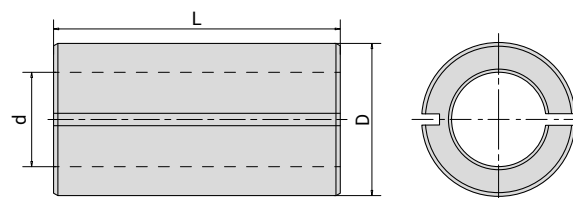
Обозначение	d (H7), мм	D, мм	d1 (g6), мм	L, мм	L1, мм
• 680.145.632	32	84	80	150	145
• 680.145.640	40	84	80	150	145
• 680.145.650	50	84	80	150	145
• 680.145.660	60	84	80	150	145

Втулки с Конусом Морзе



Обозначение	KM	d1 (h6), мм	L1, мм	L, мм
• 680.145.504	KM4	80	145	150
• 680.145.505	KM5	80	145	150

Переходные втулки



Обозначение	D, мм	d, мм	L, мм
• SMSV40-10	40	10	75
• SMSV40-12	40	12	75
• SMSV40-16	40	16	75
• SMSV40-20	40	20	75
• SMSV40-25	40	25	75
• SMSV40-32	40	32	75