



**DIAMIL**

**Heavy turning inserts**

Сменные многогранные пластины для  
тяжелой токарной обработки

# We manufacture exactly what you need

Мы выпускаем именно то,  
что Вам нужно

This is our approach to customers and this is the way we design hard metal parts.  
Direct contact with our skilled technicians is the way to get it.  
Discover the value of a special supplier!

Это наш подход к клиенту и наша политика разработки продукта.  
Прямое общение с нашим техническим персоналом - так политика реализуется на практике.  
Откройте для себя особую ценность поставщика качественной продукции.





# The company

## Компания

Diamil is a Harditalia srl trade mark for the sale of inserts and tools dedicated to iron and steel industry. Harditalia srl, member of OMCD Group, is a sintered hard metal producer with a leading position in the Italian market. Our inserts, thanks to a well developed know how in hard material matter due to a 40 year experience and profitable partnership with the other Group companies, are made with a wide range of carbide mixtures. A very well equipped laboratory of R&D supports the development of new products to keep our inserts constantly at the top in the market.



Advanced technologies plus high professional skills plus a strong attention to please and achieve the best result to satisfy Customers are parts of Diamil's life style. Our policy is based on a promptly answer to customers needs; this is possible thanks to a ready on shelf delivery and flexible approach to customer inquiry. Diamil also provide a pre-&-after sale full service offering advice and technical know-how, cooperating with customers in order to find the best practical solutions to production problems. Full customer satisfaction is our goal and what we work for everyday!

Diamil - это торговая марка сменных многогранных пластин и рабочего инструмента производства компании Harditalia srl, предназначенных для металлургической промышленности. Harditalia входит в промышленную группу OMCD, которая выпускает спеченные материалы и является лидером по производству твердых сплавов промышленного назначения в Италии. Ноу-хау, разработанное в последние годы, благодаря взаимодействию всех компаний группы, позволяет производить сменные многогранные пластины из широкого ассортимента "карбидных смесей" с использованием современного оборудования, а так же современной и эффективной исследовательской лаборатории. Технология, высокий профессионализм и постоянное внимание к степени удовлетворенности клиента всегда были нашими приоритетами, что делает нас идеальным поставщиком надежного инструмента, который проходит строгий контроль качества на всех стадиях производственного процесса. Гибкость сервиса, пунктуальность и оперативность поставок, обеспечиваемые за счет достаточных запасов на складах, позволяют нам быстро предоставлять предпродажную и послепродажную консультации, давать комплексные решения, быстро выбирать материалы и инструмент, оптимальные для каждого конкретного предложения. Постоянная творческая работа коллектива Diamil позволяет предлагать комплекс продуктов и услуг, нацеленных на обеспечение самого высокого качества





- **Heavy turning inserts**  
Сменные многогранные пластины для тяжелой токарной обработки
- **Base plate**  
Подкладные пластины



# Inserts

## Сменные многогранные пластины



This catalogue is dedicated to heavy turning inserts. Standard shapes, normally available ex stock, are shown in the following pages. The very flexible organization and a knowledge in deep of the matter allow us to co-design with the customer special shapes dedicated to specific turning application. Diamil is continuously introducing new hard metal grades and new shapes to provide a product that can satisfy the always increasing and fast demands created by the market without forgetting our prime target: the costumers' approval and satisfaction.

В настоящем каталоге представлены сменные многогранные пластины для тяжелой токарной обработки в стандартном исполнении, обычно имеющиеся в наличии на складе. Гибкая организация и отличное техническое ноу-хау позволяют нам разрабатывать новые виды пластин для специальной обработки совместно с заказчиком. Непрерывный анализ рынка помогает нам постоянно обновлять ассортимент продукции и добавлять новые марки сплавов и новые виды пластин для полного удовлетворения требований клиентов.





### Our grade/Описание марок твердого сплава

	P10	P20	P30	P40	P50	M10	M20	M30	M40	M50	K10	K20	K30	K40
H15PA	●	●				●	●							
H20PA		●												
H25PA		●	●				●	●						
H35PA			●	●				●	●					
H40PA				●										
H50PA					●									
H40MA									●					
H50MA										●				
H10KA											●			
H25KA												●	●	
H35KA													●	●
H40KA														●





# Our grades

## Наши марки твердого сплава

In order to optimize the hard metal substratum-coating system we have developed a number of different combined grades shown in the below table.

---

### KEY FOR GRADE CODE:

H15PA Hard metal grade: H15P  
Coating: A

---

### Coating description:

Type A: CVD multilayer TiCN AL<sub>2</sub>O<sub>3</sub> TiN  
Type B: CVD multilayer TiCN TiC TiN  
Type C: PVD monolayer TiAlN  
Type D: PVD monolayer TiN

---

Наш каталог состоит из нескольких марок твердого сплава, разработанных в системе "твердый сплав - покрытие".

---

### РАСШИФРОВКА КОДА МАРОК ТВЕРДОГО СПЛАВА С ПОКРЫТИЕМ:

H15PA Марка твердого сплава: H15P  
Покрытие: A

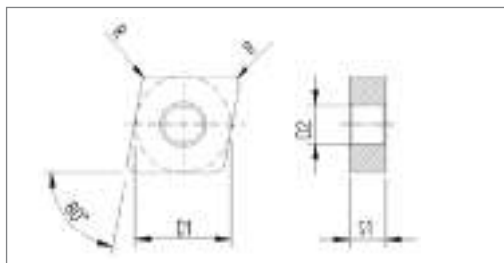
---

### Описание покрытия:

Тип А: CVD многослойное TiCN AL<sub>2</sub>O<sub>3</sub> TiN  
Тип В: CVD многослойное TiCN TiC TiN  
Тип С: PVD однослойное TiAlN  
Тип D: PVD однослойное TiN

# Rhombic inserts

## Ромбические сменные многогранные пластины



ROMPITRUCIOLO СТРУЖКОЛОМ	AP mm	FN mm
LR	2 - 12	0,15 - 0,6
MR	2 - 12	0,3 - 0,9
HR	2 - 12	0,4 - 1



Cod./Код	D1	S1	R	D2
CNMM190616-LR1	19,05	6,35	1,6	7,94

H15PA	H25PA	H35PA	H45PA	H10KA	H20KA	H40KA
<b>P15-M15</b>	<b>P25-M25</b>	<b>P35-M35</b>	<b>P45-M35</b>	<b>K10-M10</b>	<b>K20-M20</b>	<b>K40-M40</b>
+	+	O				



Cod./Код	D1	S1	R	D2
CNMM190616-LR2	19,05	6,35	1,6	7,94

O	O	O	+			
---	---	---	---	--	--	--



Cod./Код	D1	S1	R	D2
CNMM190616-MR1	19,05	6,35	1,6	7,94

O	+	+				
---	---	---	--	--	--	--



Cod./Код	D1	S1	R	D2
CNMM190616-MR2	19,05	6,35	1,6	7,94

O	+	+				+
---	---	---	--	--	--	---





Cod./Код	D1	S1	R	D2
CNMM190616-MR3	19,05	6,35	1,6	7,94

H15PA	H25PA	H35PA	H45PA	H10KA	H20KA	H40KA
P15-M15	P25-M25	P35-M35	P45-M35	K10-M10	K20-M20	K40-M40
O	+	+				



Cod./Код	D1	S1	R	D2
CNMM190616-HR1	19,05	6,35	1,6	7,94

		+				+
--	--	---	--	--	--	---



Cod./Код	D1	S1	R	D2
CNMG250724-HM1	25,4	7,94	2,4	9,12
CNMG250924-HM1	25,4	9,525	2,4	9,12

O	O	O				
+	+	O				



Cod./Код	D1	S1	R	D2
CNMM250724-MR4	25,4	7,94	2,4	9,12
CNMM250924-MR4	25,4	9,525	2,4	9,12

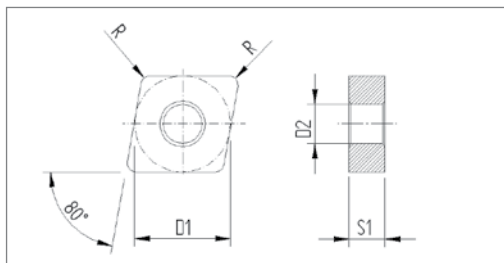
	O	+				
	+	+				

+ in stock/со склада

O on demand/под заказ

# Rhombic inserts

## Ромбические сменные многогранные пластины



ROMPITRUCIOLO СТРУЖКОЛОМ	AP mm	FN mm
HM	3 - 15	0,4 - 1
MR	6 - 19	0,6 - 1,2



Cod./Код	D1	S1	R	D2
CNMM250724-HM1	25,4	7,94	2,4	9,12
CNMM250924-HM1	25,4	9,525	2,4	9,12

H15PA	H25PA	H35PA	H45PA	H10KA	H20KA	H40KA
<b>P15-M15</b>	<b>P25-M25</b>	<b>P35-M35</b>	<b>P45-M35</b>	<b>K10-M10</b>	<b>K20-M20</b>	<b>K40-M40</b>
+	O	O				
+	+	O				



Cod./Код	D1	S1	R	D2
CNMM250724-MR3	25,4	7,94	2,4	9,12
CNMM250924-MR3	25,4	9,525	2,4	9,12

	O	+				
+	+	+				



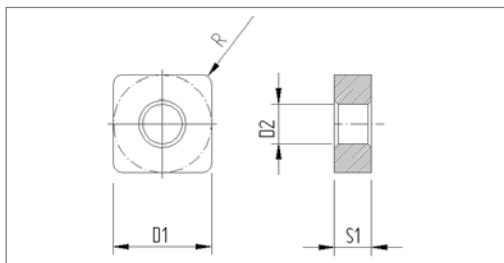
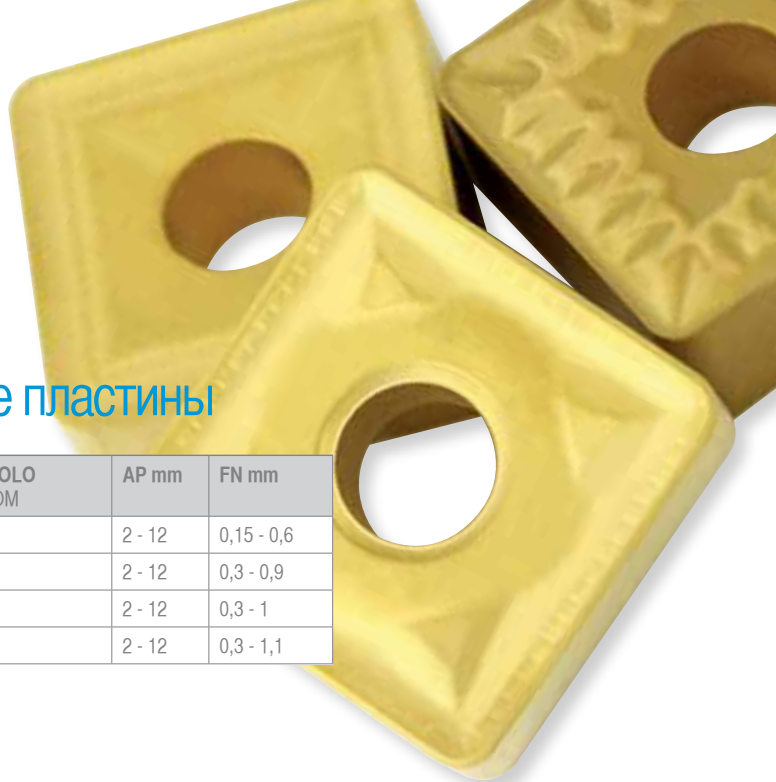
Cod./Код	D1	S1	R	D2
CNMM250724-MR5	25,4	7,94	2,4	9,12
CNMM250924-MR5	25,4	9,525	2,4	9,12

O	O	O				
+	+	+				

+ in stock/со склада  
O on demand/под заказ

# Square inserts

Квадратные сменные многогранные пластины



ROMPIRUCIOLO СТРУЖКОЛОМ	AP mm	FN mm
LR	2 - 12	0,15 - 0,6
MR	2 - 12	0,3 - 0,9
HM	2 - 12	0,3 - 1
HR	2 - 12	0,3 - 1,1



Cod./Код	D1	S1	R	D2
SNMG190616-HM1	19,05	6,35	1,6	7,94

H15PA	H25PA	H35PA	H45PA	H10KA	H20KA	H40KA
<b>P15-M15</b>	<b>P25-M25</b>	<b>P35-M35</b>	<b>P45-M35</b>	<b>K10-M10</b>	<b>K20-M20</b>	<b>K40-M40</b>
+	+	O				O



Cod./Код	D1	S1	R	D2
SNMM190616-LR1	19,05	6,35	1,6	7,94

+	+	O				
---	---	---	--	--	--	--



Cod./Код	D1	S1	R	D2
SNMM190616-MR1	19,05	6,35	1,6	7,94

	+	+				
--	---	---	--	--	--	--



Cod./Код	D1	S1	R	D2
SNMM190616-MR2	19,05	6,35	1,6	7,94

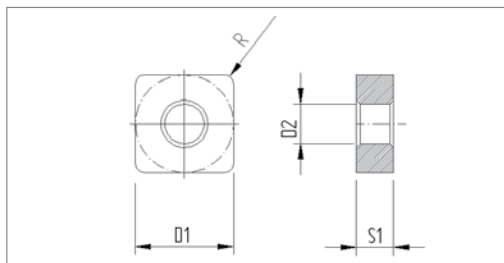
	+	+				O
--	---	---	--	--	--	---

+ in stock/со склада  
O on demand/под заказ

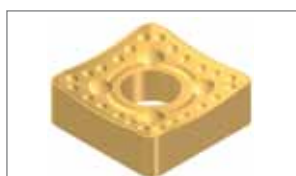


# Square inserts

## Квадратные сменные многогранные пластины



ROMPITRUCIULO СТРУЖКОЛОМ	AP mm	FN mm
LR	2 - 12	0,15 - 0,6
MR	2 - 12	0,3 - 0,9
HM	2 - 12	0,3 - 1
HR	2 - 12	0,3 - 1,1



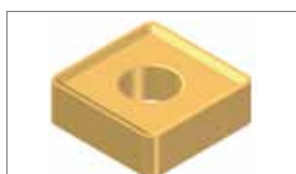
Cod./Код	D1	S1	R	D2
SNMM190616-MR3	19,05	6,35	1,6	7,94

H15PA	H25PA	H35PA	H45PA	H10KA	H20KA	H40KA
P15-M15	P25-M25	P35-M35	P45-M35	K10-M10	K20-M20	K40-M40
	+	+				



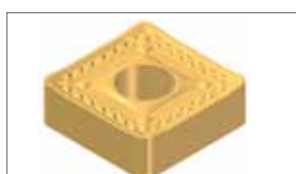
Cod./Код	D1	S1	R	D2
SNMM190616-MR4	19,05	6,35	1,6	7,94

	+	+				
--	---	---	--	--	--	--



Cod./Код	D1	S1	R	D2
SNMM190616-HR1	19,05	6,35	1,6	7,94

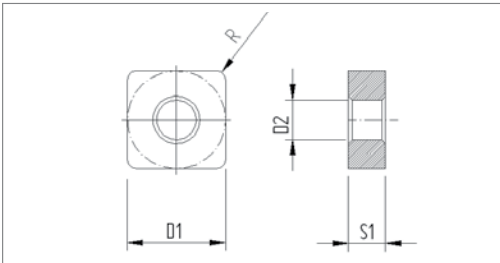
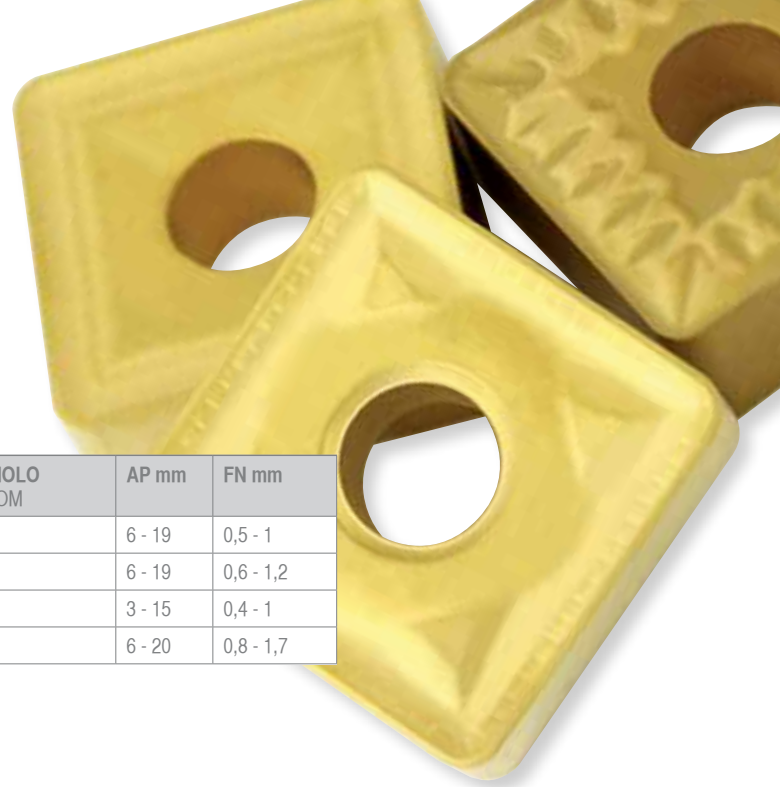
		+	+			+
--	--	---	---	--	--	---



Cod./Код	D1	S1	R	D2
SNMM190616-HR2	19,05	6,35	1,6	7,94

		+	+			+
--	--	---	---	--	--	---

+ in stock/со склада  
O on demand/под заказ



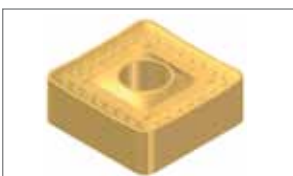
Cod./Код	D1	S1	R	D2
SNMA250724	25,4	7,94	2,4	9,12
SNMA250924	25,4	9,525	2,4	9,12



Cod./Код	D1	S1	R	D2
SNMG250724-HM1	25,4	7,94	2,4	9,12
SNMG250924-HM1	25,4	9,525	2,4	9,12



Cod./Код	D1	S1	R	D2
SNMM250724-LR1	25,4	7,94	2,4	9,12
SNMM250924-LR1	25,4	9,525	2,4	9,12



Cod./Код	D1	S1	R	D2
SNMM250724-LR2	25,4	7,94	2,4	9,12
SNMM250924-LR2	25,4	9,525	2,4	9,12

ROMPITRUCIULO СТРУЖКОЛОМ	AP mm	FN mm
LR	6 - 19	0,5 - 1
MR	6 - 19	0,6 - 1,2
HM	3 - 15	0,4 - 1
HR	6 - 20	0,8 - 1,7

H15PA	H25PA	H35PA	H45PA	H10KA	H20KA	H40KA
<b>P15-M15</b>	<b>P25-M25</b>	<b>P35-M35</b>	<b>P45-M35</b>	<b>K10-M10</b>	<b>K20-M20</b>	<b>K40-M40</b>
		O	O			O
		+	+			+

O	O					
+	+	+				

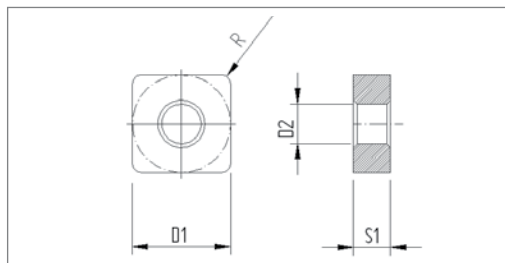
O	O	O				
O	O	O				

O	O	O				
O	O	O				

+ in stock/со склада  
O on demand/под заказ

# Square inserts

## Квадратные сменные многогранные пластины



ROMPIRUCIOLO СТРУЖКОЛОМ	AP mm	FN mm
LR	6 - 19	0,5 - 1
MR	6 - 19	0,6 - 1,2
HM	3 - 15	0,4 - 1
HR	6 - 20	0,8 - 1,7



Cod./Код	D1	S1	R	D2
SNMM250724-LR3	25,4	7,94	2,4	9,12
SNMM250924-LR3	25,4	9,525	2,4	9,12

H15PA	H25PA	H35PA	H45PA	H10KA	H20KA	H40KA
<b>P15-M15</b>	<b>P25-M25</b>	<b>P35-M35</b>	<b>P45-M35</b>	<b>K10-M10</b>	<b>K20-M20</b>	<b>K40-M40</b>
O	O	O				
O	O	O				



Cod./Код	D1	S1	R	D2
SNMM250724-LR4	25,4	7,94	2,4	9,12
SNMM250924-LR4	25,4	9,525	2,4	9,12

O	O	O				
+	+	+				

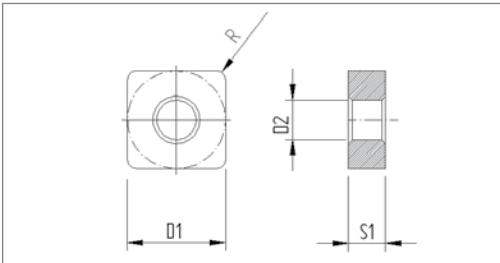
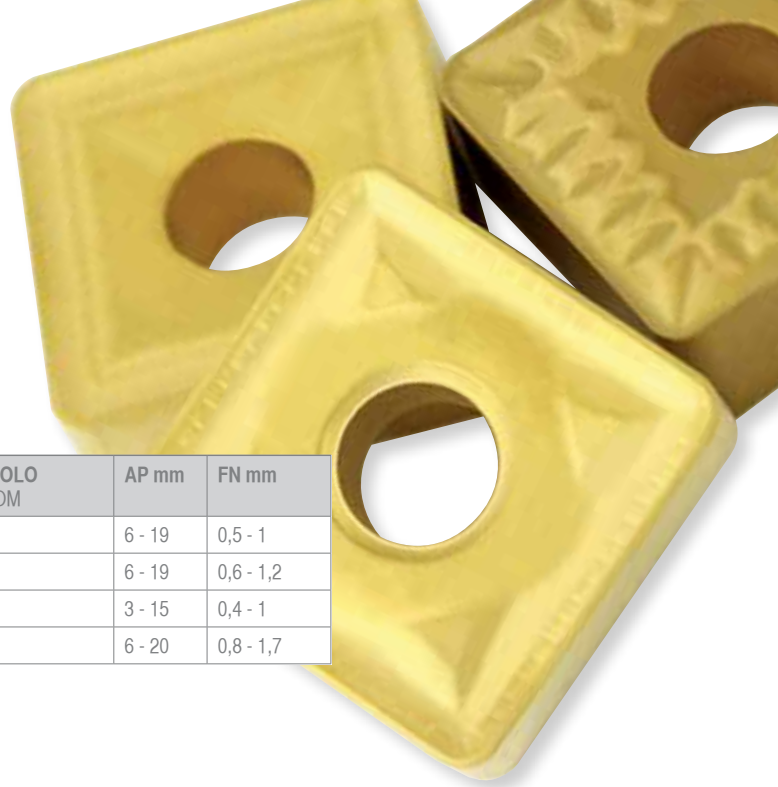


Cod./Код	D1	S1	R	D2
SNMM250724-MR1	25,4	7,94	2,4	9,12
SNMM250924-MR1	25,4	9,525	2,4	9,12

	O	O				
	O	O				

+ in stock/со склада  
O on demand/под заказ





ROMPITRUCIOLO СТРУЖКОЛОМ	AP mm	FN mm
LR	6 - 19	0,5 - 1
MR	6 - 19	0,6 - 1,2
HM	3 - 15	0,4 - 1
HR	6 - 20	0,8 - 1,7



Cod./Код	D1	S1	R	D2
SNMM250724-MR2	25,4	7,94	2,4	9,12
SNMM250924-MR2	25,4	9,525	2,4	9,12

H15PA	H25PA	H35PA	H45PA	H10KA	H20KA	H40KA
<b>P15-M15</b>	<b>P25-M25</b>	<b>P35-M35</b>	<b>P45-M35</b>	<b>K10-M10</b>	<b>K20-M20</b>	<b>K40-M40</b>
	O	O				O
+	+	+				O



Cod./Код	D1	S1	R	D2
SNMM250724-MR3	25,4	7,94	2,4	9,12
SNMM250924-MR3	25,4	9,525	2,4	9,12

+	O	O				O
+	+	+				O



Cod./Код	D1	S1	R	D2
SNMM250724-MR4	25,4	7,94	2,4	9,12
SNMM250924-MR4	25,4	9,525	2,4	9,12

	O	O				O
	O	O				O



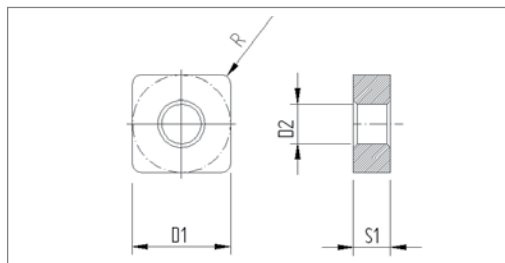
Cod./Код	D1	S1	R	D2
SNMM250924-MR5	25,4	7,94	2,4	9,12
SNMM250924-MR5	25,4	9,525	2,4	9,12

O	O	O				O
+	+	+	O			O

+ in stock/со склада  
O on demand/под заказ

# Square inserts

## Квадратные сменные многогранные пластины



ROMPIRUCIOLO СТРУЖКОЛОМ	AP mm	FN mm
LR	6 - 19	0,5 - 1
MR	6 - 19	0,6 - 1,2
HM	3 - 15	0,4 - 1
HR	6 - 20	0,8 - 1,7



Cod./Код	D1	S1	R	D2
SNMM250724-HR1	25,4	7,94	2,4	9,12
SNMM250924-HR1	25,4	9,525	2,4	9,12

H15PA	H25PA	H35PA	H45PA	H10KA	H20KA	H40KA
<b>P15-M15</b>	<b>P25-M25</b>	<b>P35-M35</b>	<b>P45-M35</b>	<b>K10-M10</b>	<b>K20-M20</b>	<b>K40-M40</b>
		O	O			O
		O	O			O



Cod./Код	D1	S1	R	D2
SNMM250724-HR2	25,4	7,94	2,4	9,12
SNMM250924-HR2	25,4	9,525	2,4	9,12

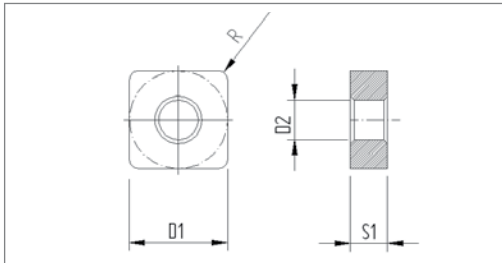
O	O	O	O			O
+	+	+	+			O



Cod./Код	D1	S1	R	D2
SNMM250724-HR3	25,4	7,94	2,4	9,12
SNMM250924-HR3	25,4	9,525	2,4	9,12

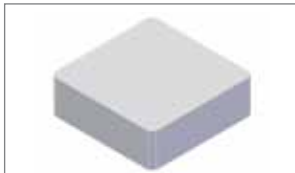
		O	O			O
		O	O			O

+ in stock/со склада  
O on demand/под заказ



ROMPITRUCIOLO СТРУЖКОЛОМ	AP mm	FN mm
SNUN 250	3 - 19	0,5 - 1,4

ROMPITRUCIOLO СТРУЖКОЛОМ	AP mm	FN mm
HR1	10 - 42	1 - 2,2
HR2	10 - 42	1 - 2,2



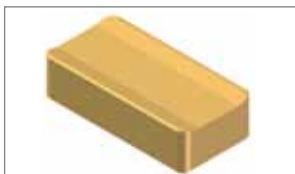
Cod./Код	D1	S1	R	D2
SNUN 250724	25,4	7,94	2,4	9,12
SNUN 250924	25,4	9,525	2,4	9,12

H15PA	H25PA	H35PA	H45PA	H10KA	H20KA	H40KA
<b>P15-M15</b>	<b>P25-M25</b>	<b>P35-M35</b>	<b>P45-M35</b>	<b>K10-M10</b>	<b>K20-M20</b>	<b>K40-M40</b>
				+	+	
				+	+	



Cod./Код	D1	S1	R	D2
SNMA 380932	38	9,525	3,2	9,12

		+	+			+
--	--	---	---	--	--	---



Cod./Код	D1	S1	R	D2
LNMR501424-HR1	50,8	25,4	2,4	9,12

			+			+
--	--	--	---	--	--	---



Cod./Код	D1	S1	R	D2
LNMR501424-HR2	50,8	14,2	2,4	6,3
LNMR501432-HR2	50,8	14,2	3,2	6,3

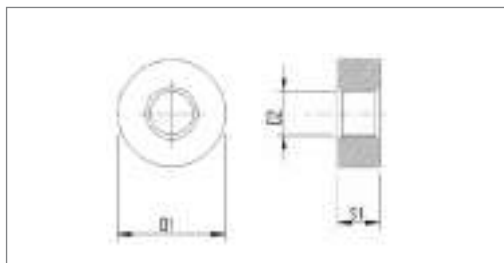
			+			+
			+			+

+ in stock/со склада  
 O on demand/под заказ



# Round inserts

Круглые сменные многогранные пластины



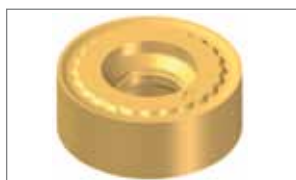
Cod./Код	D1	d2	S
RCMT2006MO	20	6,35	6,5
RCMT2507MO	25	7,94	7,2
RCMT3209MO	32	9,525	9,5

H15PA	H25PA	H35PA	H45PA	H10KA	H20KA	H40KA
<b>P15-M15</b>	<b>P25-M25</b>	<b>P35-M35</b>	<b>P45-M35</b>	<b>K10-M10</b>	<b>K20-M20</b>	<b>K40-M40</b>
		+	+			+
		+	+			+
		+	+			+



Cod./Код	D1	d2	S
RNMA250900	25	9,12	9,52

			+		+	+
--	--	--	---	--	---	---



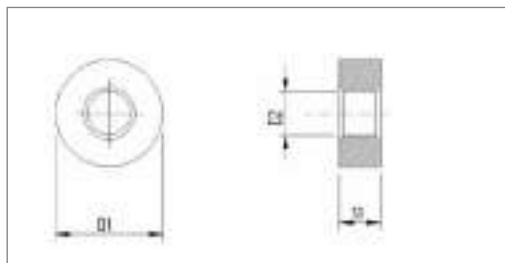
Cod./Код	D1	d2	S
RNMJ250900-HM1	25,4	9,12	9,52

	+	+				+
--	---	---	--	--	--	---

+ in stock/со склада  
 O on demand/под заказ

# Round inserts

Круглые сменные многогранные пластины



Cod./Код	D1	d2	S
RNMH381200-HR1	38,1	12,8	12,7

	+	+				+
--	---	---	--	--	--	---



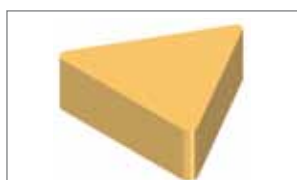
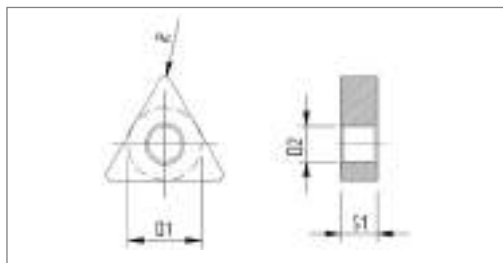
Cod./Код	D1	d2	S
RСМН2507МО-НМ	25	7,2	7,94

			+		+	+
--	--	--	---	--	---	---

+ **in stock**/со склада  
 O **on demand**/под заказ

# Triangular inserts

Треугольные сменные многогранные пластины



Cod./Код	D1	s	h
TNUN270616	15,875	6,35	1,6

H15PM	H25PM	H35PM	H45PM	H10KP	H20KP	H40KP
<b>P15-M15</b>	<b>P25-M25</b>	<b>P35-M35</b>	<b>P45-M35</b>	<b>K10-M10</b>	<b>K20-M20</b>	<b>K40-M40</b>
		+	+			+



Cod./Код	D1	S1	R	D2
TNMA 270616	15,875	6,35	4,0	6,35
TNMA 330940	19,05	9,525	4,0	7,94
TNMA 440916	25,4	9,525	1,6	9,12

		+	+			+
		+	+			+
		+	+			+



Cod./Код	D1	S1	R	D2
TNMG 330940	19,05	9,525	4,0	7,94

		+	+			+
--	--	---	---	--	--	---



Cod./Код	D1	S1	R	D2
TNMM440916-N	25,4	9,525	1,6	9,12

		+	+			+
--	--	---	---	--	--	---



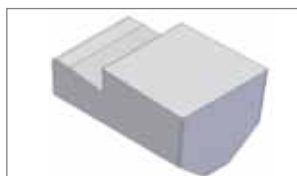
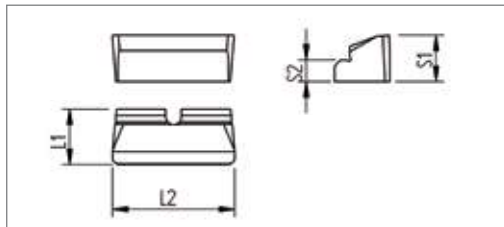
Cod./Код	D1	S1	R	D2
TNMM440916-L	25,4	9,525	1,6	9,12

		+	+			+
--	--	---	---	--	--	---



# Special inserts

Специальные сменные  
многогранные пластины



Cod./Код	L1	L2	S1
LCMN10	19	10	10
LCMN12	19	12	10
LCMR10	19	10	10
LCMR12	19	12	10

H15P	H25P	H35P	H45P	H10K	H20K	H40K
<b>P15-M15</b>	<b>P25-M25</b>	<b>P35-M35</b>	<b>P45-M35</b>	<b>K10-M10</b>	<b>K20-M20</b>	<b>K40-M40</b>
			+			
			+			
			+			
			+			



Cod./Код	L1	L2	S
GNGX32	32	25,5	14,75

				+	+	
--	--	--	--	---	---	--



Cod./Код	L1	L2	S1	S2
XMNX401815	18	40	15	5
XMNX501815	18	50	15	5

				+	+	
				+	+	



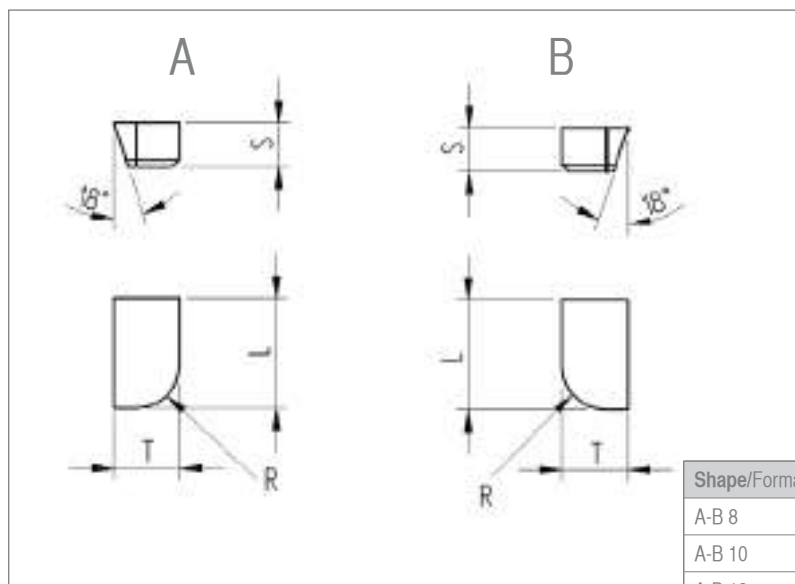
Cod./Код	L1	L2	S1	S2
XMNR401815	18	40	15	5
XMNR501815	18	50	15	5

	+	+				
	+	+				

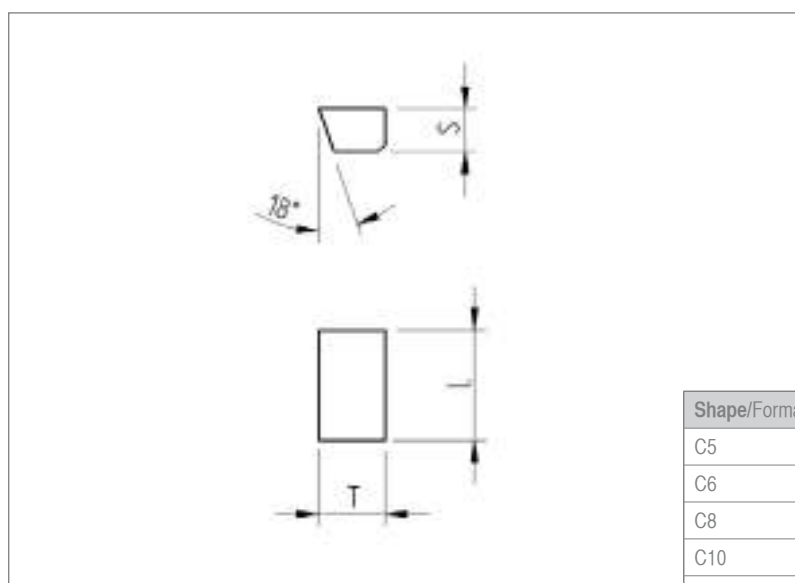
+ in stock/со склада  
O on demand/под заказ

# Brazed tip DIN4950

## Пластины по DIN4950

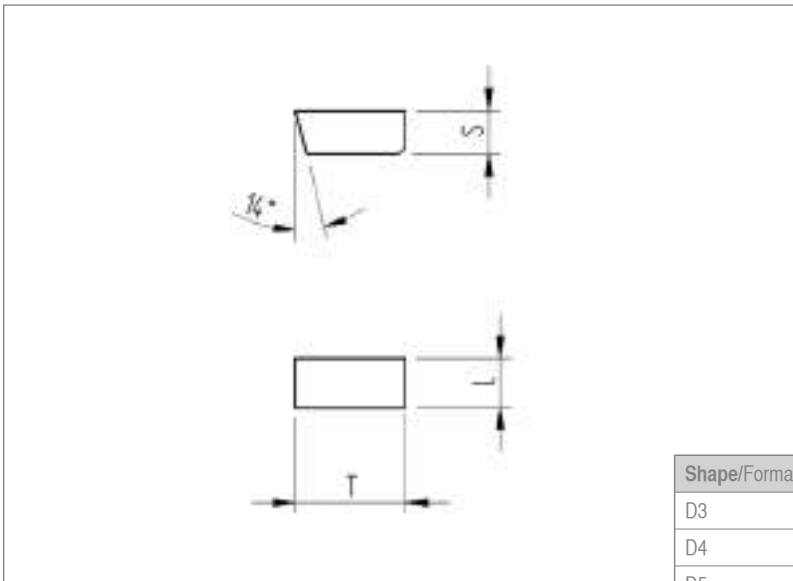


Shape/Forma	L	T	S	R
A-B 8	8	5	3	3
A-B 10	10	6	4	4
A-B 12	12	8	5	5
A-B 16	16	10	6	6
A-B 20	20	12	7	7

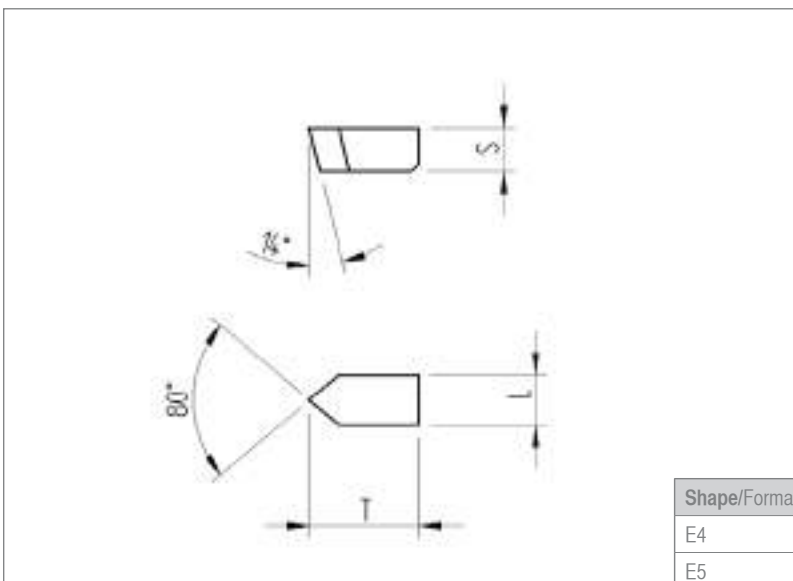


Shape/Forma	L	T	S
C5	5	3	2
C6	6	4	2,5
C8	8	5	3
C10	10	6	4
C12	12	8	5
C16	16	10	6
C20	20	12	7
C25	25	14	8
C32	32	18	10
C40	40	22	12





Shape/Forma	L	T	S
D3	3,5	8	3
D4	4,5	10	4
D5	5,5	12	5
D6	6,5	14	6
D8	8,5	16	8
D10	10,5	18	10
D12	12,5	20	12



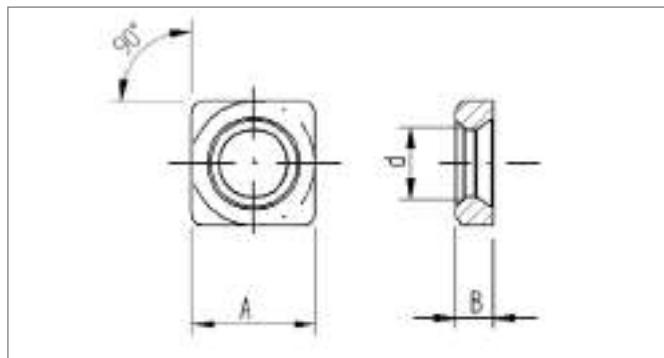
Shape/Forma	L	T	S
E4	4	10	2,5
E5	5	12	3
E6	6	14	3,5
E8	8	16	4
E10	10	18	5
E12	12	20	6

# Base plate

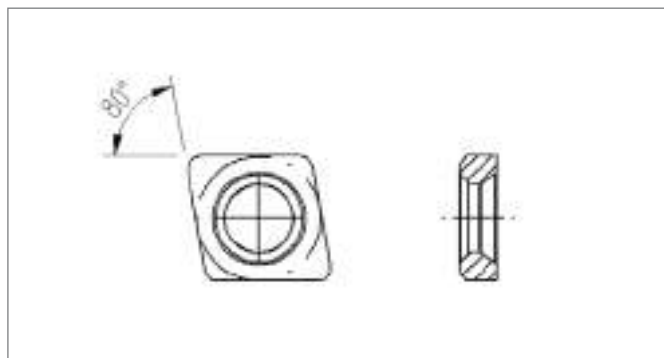
## Подкладные пластины



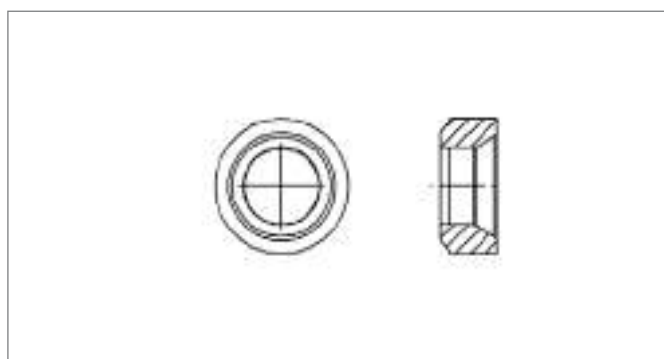
Cod./Код	A	B	d
HPSN 190412	18	4,76	9,70
HPSN 250624	24,5	6,35	13,30
HPSN 380632	38	6,35	13,30



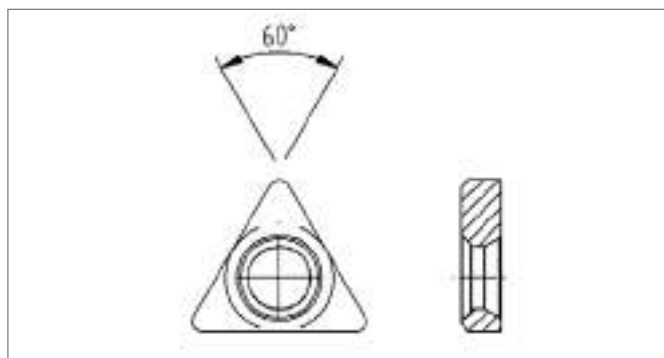
Cod./Код	A	B	d
HPCN 190412	18	4,76	9,70
HPCN 250624	24,5	6,35	13,30



Cod./Код	A	B	d
HPRN 20	17,5	4,76	8,00
HPRN 25	21,9	6,35	9,60
HPRC 32	28	6,35	12,6
HPRC 38	37	6,35	12,6



Cod./Код	A	B	d
HPTN 270412	14,6	4,76	8
HPTN 330416	17,9	4,76	9,69
HPTN 440616	24	6,35	9,69



# in the world

 Harditalia headquarter  
ГЛАВНЫЙ ОФИС HARDITALIA

 Harditalia representative  
ПРЕДСТАВИТЕЛИ HARDITALIA



 **HARDY METALÚRGICA**

 **dimotek**

 **HARDITALIA**

# Designation

## Код сменной многогранной пластины

T	N	G	J	22	08		E	R	-	1C
1	2	3	4	5	6	7	8	9		10

From ISO 1832 2004-06-15/Получено по таблице ISO 1832 2004-06-15

1

Insert shape Форма сменных многогранных пластин	
H = 120°	
O = 135°	
P = 108°	
S = 90°	
T = 60°	
C = 80°	
D = 55°	
E = 75°	
M = 86°	
V = 35°	
W = 80°	
L = 90°	
A = 85°	
B = 82°	
K = 55°	
R =	
X = Спец	
X = Спец	

2

Major cutting edge Задний угол	
A = 3°	
B = 5°	
C = 7°	
D = 15°	
E = 20°	
F = 25°	
G = 30°	
N = 0°	
P = 11°	
O = Special / Специальное	

3

Symbol for tolerance class Допуск				Tolerance in mm Для Сменных многогранных пластин треугольной формы		Tolerance in mm Для Сменных многогранных пластин треугольной формы								
Symbol Обозначение	Inscribed circle tolerance Допуск на диаметр вписанной окружности Ø D <sub>1</sub> (mm)	Tolerance Допуск на высоту острия m <sub>(mm)</sub>	Insert thickness Допуск на толщину S <sub>1</sub>	D <sub>1</sub>		m								
				Class Обозначение	Class Обозначение	Class Обозначение	Class Обозначение							
				J.K.L.M.N.	U	M - N	U							
A	± 0,025	± 0,005	± 0,025	4,76 5,56 6 6,35 7,94 8 9,525 10	± 0,08	± 0,08	± 0,13							
F	± 0,013	± 0,013		12 12,7				± 0,13	± 0,13	± 0,20				
C	± 0,025			15,875 16 19,05 20							± 0,10	± 0,18	± 0,15	± 0,27
H	± 0,013			25 25,4										
E	± 0,025		± 0,025	± 0,15	± 0,25	± 0,20	± 0,38							
G		± 0,13												
J		± 0,005												
K		± 0,013												
L	± 0,05/0,15	± 0,025	± 0,025											
M		± 0,08/0,20	± 0,13											
N			± 0,025											
U	± 0,08/0,25	± 0,13/0,38	± 0,13											

4

Symbol for fixing and/or chip breakers / Конструктивное исполнение				
Symbol Обозначение	Hole Наличие отверстия	Fixing type Наличие отверстия	Chip breaker С отверстием	Figure Без отверстия
W	✓	Cylindrical hole + countersunk (40° - 60°) Цилиндр. отверстие + фаска под углом (40° - 60°)	No/Нет	
T	✓		Single side Односторонние	
Q	✓		No/Нет	
U	✓		Both sides Двусторонние	
B	✓	Cylindrical hole + countersunk (70° - 90°) Цилиндр. отверстие + фаска под углом (70° - 90°)	No/Нет	
H	✓		Single side Односторонние	
C	✓		No/Нет	
J	✓		Both sides Двусторонние	

Symbol for fixing and/or chip breakers / Конструктивное исполнение				
Symbol Обозначение	Hole Наличие отверстия	Fixing type Наличие отверстия	Chip breaker С отверстием	Figure Без отверстия
A	✓	Cylindrical hole Цилиндр. отверстие	No/Нет	
M	✓		Single side Односторонние	
G	✓		Both sides Двусторонние	
N	-		No/Нет	
R	-		Single side Односторонние	
F	-		Both sides Двусторонние	
X		Special shape / Специальное исполнение		

## 5

Diameter of inscribed circle Диаметры вписанной окружности	Symbol - examples / Обозначение - примеры											
D <sub>1</sub>	Insert shape (dimensions from side to side) Обозначение формы сменных многогранных пластин (размеры по режущей кромке)											
	H	O	P	S	T	C	D	E	M	V	W	R
3,97	-	-	-	03	06	-	04	-	-	06	02	-
4,76	-	-	-	04	08	04	05	04	04	08	L3	-
5,56	-	-	-	05	09	05	06	05	05	09	03	-
6,35	03	02	04	06	11	06	07	06	06	11	04	06
7,94	04	03	05	07	13	08	09	08	07	13	05	07
9,525	05	04	07	09	16	09	11	09	09	16	06	09
12,7	07	05	09	12	22	12	15	13	12	22	08	12
15,875	09	06	11	15	27	16	19	16	15	27	10	15
19,05	11	07	13	19	33	19	23	19	19	33	13	19
25,4	14	10	18	25	44	25	31	26	25	44	17	25
31,75	18	13	23	31	54	32	38	32	31	54	21	31

## 6

Insert thickness / Толщина сменных многогранных пластин		
01 T1 02 03 T3 04 05 06 07 08 09 11 12	1,59 1,98 2,38 3,175 3,97 4,76 5,56 6,35 7,94 8,00 9,525 11,11 12,70	<b>Thickness is referred to the length between base and cutting edge.</b> Толщина измеряется от основания пластины до верхней части режущей кромки

## 7

Insert corner configuration / Форма вершины сменных многогранных пластин		
Corner radius / Радиус при вершине пластины		Chamfer / Вершина
Symbol / Обозначение		
00 V3 V5 01 02 04 08 12 16 20 24 28 32	<b>Sharp edge / Главный угол в плане</b> 0,03 0,05 0,1 0,2 0,4 0,8 1,2 1,6 2,0 2,4 2,8 3,2	A = 45° D = 60° E = 75° F = 85° P = 90° Z = Speciale/Специальная
00 = Inch / Острая кромка MO = metric / Метрическая	Round insert / Круглая пластина	
Cutting edge angle Угол по задней поверхности пластины		
A = 3° B = 5° C = 7° D = 15° E = 20° F = 25° G = 30° N = 0° P = 11° O = Special / Специальное		

## 8

Cutting edge condition / Исполнение режущей кромки		
Symbol / Обозначение	Figure / Вид в разрезе	Condition / Режущая кромка
F		Sharp edge / Острая кромка
E		Rounded edge / Закругленная
T		Chamfered edge / Негативная фаза
S		Chamfered and rounded edge / Негативная фаза плюс закругление
K		Double chamfered edge Двойная негативная фаза
P		Double chamfered and round edge / Двойная негативная фаза плюс закругление

## 9

Cutting direction Направление резания

## 10

Producer internal code Внутреннее обозначение
Chip breaker code Обозначение стружколома (P1-P2-03 и т.д.)
Dati non obbligatori Необязательные данные





**DIAMIL**

a brand of



**HARDITALIA**

hard metal items

a competence powered company  
of Gruppo OMCD

Harditalia srl  
Via Genova 9 - Oggiona con S. Stefano - 21040 (Va) Italia  
Tel. +39 0331 215007 - Fax +39 0331 215024  
harditalia@harditalia.com



[www.harditalia.com](http://www.harditalia.com)

[www.omcd.it](http://www.omcd.it)